

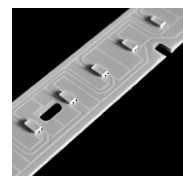
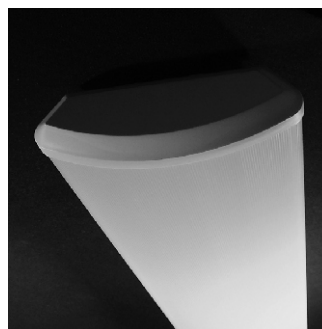
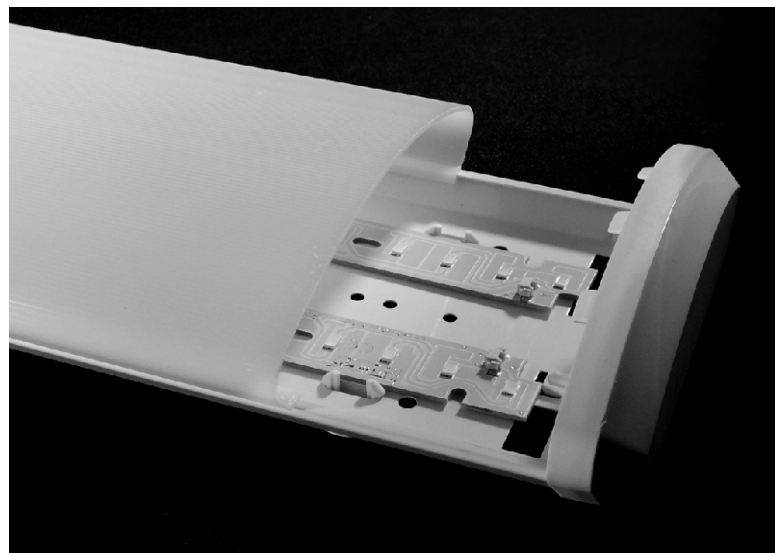
Kunststoff

DURIA® Deckenleuchte TUSCA LED

Sehr flache moderne Anbauleuchte für den Innenbereich, Metallarmatur weiß pulverlackiert, Diffusor Kunststoff opalisiert



Bestellnummer	Name	Länge	Breite	Höhe	Sockel	Leistung	Lumen*	EEK**
L 1210mm								
DL70088.20.3	TUSCA 1210-20	1210	153	60	3xLED Platine L375x25	20W 3000K	2180	A+
DL70088.20.4	TUSCA 1210-20	1210	153	60	3xLED Platine L375x25	20W 4000K	2442	A+
DL70090.20.3	TUSCA 1210-39	1210	153	60	6xLED Platine L375x25	39W 3000K	4356	A+
DL70090.20.4	TUSCA 1210-39	1210	153	60	6xLED Platine L375x25	39W 4000K	4884	A+
L 1570mm								
DL70089.20.3	TUSCA 1570-26	1570	153	60	4xLED Platine L375x25	26W 3000K	2904	A+
DL70089.20.4	TUSCA 1570-26	1570	153	60	4xLED Platine L375x25	26W 4000K	3256	A+
DL70091.20.3	TUSCA 1570-52	1570	153	60	8xLED Platine L375x25	52W 3000K	5808	A+
DL70091.20.4	TUSCA 1570-52	1570	153	60	8xLED Platine L375x25	52W 4000K	6512	A+



Technische Daten
 SMD-Platine
 Abstrahlcharakteristik 120°
 Umgebungstemp. -30 ... +45 °C
 Typ. tc-Punkt 38 °C
 Risikogruppe (EN 62471:2008) 0
 Ra / CRI > 80
 Kühlung selbstkühlend

Die Leuchten enthalten eingebaute LED-Lampen der Energieeffizienzklassen A+ oder A++(EEK**). Die LED- Leuchtmittel können in der Leuchte nicht ausgetauscht werden. Lebensdauer > 50.000h.

LUMEN* :Lichtstrom-Angabe des Leuchtmittel / Technische Änderungen vorbehalten.

Energieeffizienzklasse EEK



OPTIONEN

Oberflächen

Notlichtversion

dimmbar

auf Anfrage

auf Anfrage

40