

Wand / Decke

Wand / Spiegel

Pendel

Einbau

Hohe Schutzart

Notlicht

LED Umrüstkits

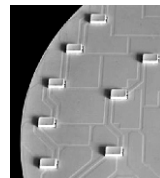


DURIA® Pendelleuchte LOTTA P LED

Die klassische, ruhige und schöne Symmetrie einer Halbkugel in Verbindung mit perfekter LED- Lichtleistung. Leuchtenkörper aus hochwertigem, mundgeblasenem Opal- Triplex- Glas seidenmatt, Metallarmatur in weiß, pulverbeschichtet, werkzeuglose Anschlussklemme 2,5 mm² mit Lösetaste, Dreipunkt-Bajonett-Verschluss zur Glasbefestigung, Kabel transparent mit innenliegender Stahlseele, Dreifach-Stahlseil -Aufhängung, Standardlänge mit Glaskörper 1500 mm. Baldachin aus Stahl, weiß pulverlackiert, integrierte LED Einheit, ab 22W mit zwei Betriebsgeräten, getrennt schaltbar, als Notlichtausführung nutzbar.



Bestellnummer	Name	Durchmesser	Höhe	Socket	Leistung	Lumen*	EEK**
Glas Ø 350 mm							
PL10034.16.3	LOTTA PL 350 LED	350	175	LED Platinen-Einheit 200	16,5 W 3000K	1980	A+
PL10034.16.4	LOTTA PL 350 LED	350	175		16,5 W 4000K	2220	A+
Glas Ø 450 mm							
PL10035.22.3	LOTTA PL 450 LED	450	225	LED Platinen-Einheit 280	22 W 3000K	2640	A+
PL10035.22.4	LOTTA PL 450 LED	450	225	11+11 W getrennt schaltbar	22 W 4000K	2960	A+



Technische Daten

SMD-Platine
 Abstrahlcharakteristik 120°
 Umgebungstemp. -30 ... +45 °C
 Typ. tc-Punkt 38 °C
 Risikogruppe (EN 62471:2008) 0
 Ra / CRI > 80
 Kühlung selbstkühlend

Die Leuchten enthalten eingebaute LED-Lampen der Energieeffizienzklasse A+ (EEK**). Die LED- Leuchtmittel können in der Leuchte nicht ausgetauscht werden. Lebensdauer > 50.000h.

LUMEN* :Lichtstrom-Angabe des Leuchtmittels / Technische Änderungen vorbehalten.

Energieeffizienzklasse EEK

A++ **A+** A B C D E
 sehr effizient wenig effizient

OPTIONEN

Oberflächen
 Oberflächen Glas
 Weiß matt
 Weiß glänzend
 Armatur und Ring
 Weiß, Nickel matt
 Chrom

Notlichtversion
 auf Anfrage

HF-Sensor
 HF Sensor einzeln
 oder Master / Slave
 Funktion

dimmbar
 auf Anfrage
 1-10 V, Dali