



## Produktdatenblatt

### Produktbeschreibung

#### Beleuchtungskörper

Opal-Triplex Glas, seidenmatt  
mundgeblasen

#### Armatur

Metall weiß pulverbeschichtet,  
werkzeuglose 3-polige Anschluß-  
klemme 2,5mm<sup>2</sup>, zwei Kabel-  
einführungen für Durchgangs-  
verdrahtung, Dreipunkt Bajonett  
Verschluß für Glasbefestigung.

### Anwendung

Wand-und Deckenleuchte für Allgemeinbeleuchtung.  
Anwendungsbereiche sind z.B. öffentliche Gebäude,  
Krankenhäuser, Alten-und Pflegeheime, Treppenhäuser.

### LED Technik

Modulleistung	17W
Systemleistung	20W
Platinenlichtstrom	2850lm
Leuchtenlichtstrom	1990lm
Farbtemperatur	4000K
Farbwiedergabeindex	>80
Ausstrahlwinkel	120°
Bemessungstemp.	25°C
Umgebungstemp.	max. 40°C
Lebensdauer ta=25°C	50.000 Std L80/B10
Kühlung	selbstkühlend keine Kühlkörper erforderlich
Notlicht	1-3 Std.
Dali dimmbar	nein

### Spannung

AC	198 - 264 V
DC	nein

### Abmessungen/ Gewicht

Durchmesser/ Breite	320 mm
Höhe	75 mm
Gewicht	ca. 2,5 Kg

**Energieeffizienzklasse** A+

technische Änderungen vorbehalten

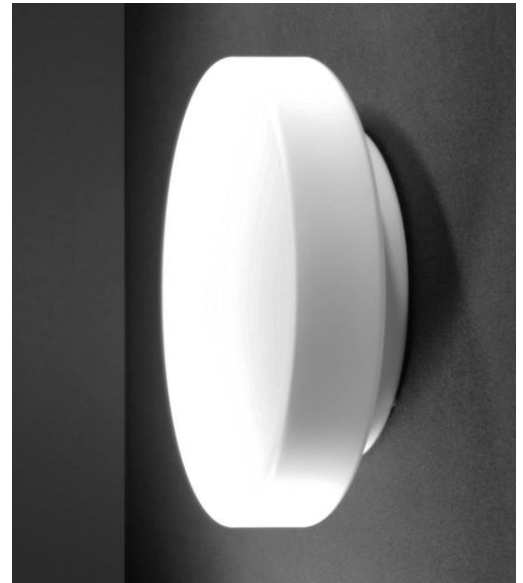
### Artikelnummer

## DL 13032.17.4.N.3h

Serie **CORA**

Schutzart IP43/44

Schutzklasse 1



### Ausschreibungstext

DL13032.17.4.N.3h, CORA 320, Wand-  
und Deckenleuchte für  
Allgemeinbeleuchtung. Beleuchtungs-  
körper Opal-Triplex Glas, seidenmatt,  
mundgeblasen. Armatur Metall weiß  
pulverbeschichtet, dreifach Bajonett-  
Drehverschluß.  
Integriertes LED Platinen-System,  
Konstantstromversorgung,  
Modulleistung 17W, Systemleistung  
20W, Leuchtenlichtstrom 1990lm,  
Farbtemperatur 4000K, RA>80,  
Bemessungstemp. 25°C  
selbstkühlend, Lebensdauer 50.000 Std, L  
80/B10, EEK: A+  
Schutzklasse 1, Schutzart IP43/44,  
Durchmesser 320mm,  
Notlicht 1-3 Std.

Datum: 27.07.2018