

DURIA[®] Leuchten



DURIA[®]
CRYSTAL

Objektleuchten

Wandleuchten - Deckenleuchten - Spiegelleuchten - Pendelleuchten - Einbauleuchten

2014 - 2015



WAND- UND SPIEGELLEUCHTEN

für LED, E27- und TC-Bestückung

Wand- und Spiegelleuchten sorgen für gutes Licht im Bad. Diese Beleuchtung garantiert Sicherheit und Sehkomfort.

Wand- und Spiegelleuchten aus Kunststoff sind sicher. Sie sorgen für effektives und gerichtetes Licht am Spiegel im Bad. Und mit LED- Ausstattung ist das Licht sofort ohne Einschaltverzögerung für Sie da.





DURIA® Wand-und Spiegelleuchten

Produktübersicht

Wand / Decke

Wand / Spiegel

Pendel

Einbau

Hohe Schutzart

Notlicht

LED Umrüstkits



AXIS LED	44
AXIS	45
AXIS POLY LED	46
AXIS POLY	47
LOLA	48
MONA	49
REXIS LED	50
SARA	51
TANIA LED	52
TANIA	53



Wand / Decke

Wand / Spiegel

Pendel

Einbau

Hohe Schutzart

Notlicht

LED Umrüstkits



GLAS

DURIA® Wand- und Spiegelleuchte AXIS LED

Zeitlos schöne und wertige DURIA-LED- Spiegelleuchte für anspruchsvolle und energiebewusste Anwendung. Die Glasabdeckung ist aus hochwertigem Glas opalweiß, satiniert und die Metallarmatur ist weiß-pulverbeschichtet oder Edelstahl poliert. Zur Glasbefestigung sind die Endkappen mit Inbusschrauben gesichert. Für die optimale Ausleuchtung werden Duria LED-SMD-LINIE Platinen mit homogener Lichtverteilung in verschiedenen Leistungsstufen installiert. Diese Leuchte ist besonders zur Beleuchtung von Sanitärbereichen, Fluren und Aufgängen in besonderem Ambiente zu empfehlen.



Bestellnummer	Name	Länge	Höhe	Breite	Sockel	Leistung	Lumen*	EEK**
Länge 400mm								
WL10021.06.3	AXIS 400 LED	400	60	80	LED Platinen Einheit L375	6,5 W 3000K	726	A+
WL10021.06.4	AXIS 400 LED	400	60	80		6,5 W 4000K	814	A+
Länge 600mm								
WL10021.10.3	AXIS 400 LED	400	60	80	LED Platinen Einheit L375	9,5 W 3000K	1089	A+
WL10021.10.4	AXIS 400 LED	400	60	80		9,5 W 4000K	1221	A+
WL10022.10.3	AXIS 600 LED	600	60	80	LED Platinen Einheit L560	9,5 W 3000K	1089	A+
WL10022.10.4	AXIS 600 LED	600	60	80		9,5 W 4000K	1221	A+
WL10022.13.3	AXIS 600 LED	600	60	80	LED Platinen Einheit L560	13 W 3000K	1490	A+
WL10022.13.4	AXIS 600 LED	600	60	80		13 W 4000K	1670	A+



Technische Daten

SMD-Platine	
Abstrahlcharakteristik	120°
Umgebungstemp.	-30 ... +45 °C
Typ. tc-Punkt	38 °C
Risikogruppe (EN 62471:2008)	0
Ra / CRI	> 80
Kühlung	selbstkühlend

Die Leuchten enthalten eingebaute LED-Lampen der Energieeffizienzklassen **A+** (EEK**). Die LED- Leuchtmittel können in der Leuchte nicht ausgetauscht werden. Lebensdauer > 50.000h.

LUMEN* : Lichtstrom-Angabe des Leuchtmittels / Technische Änderungen vorbehalten.

Energieeffizienzklasse EEK



sehr effizient

wenig effizient

OPTIONEN

Oberflächen
Weiß
Silberfarbig lackiert
Edelstahl poliert

Notlichtversion

dimmbar

44



DURIA® Wand- und Spiegelleuchte AXIS

Zeitlos schöne und wertige Spiegelleuchte für die optimale Ausleuchtung. Glasabdeckung aus hochwertigem Glas opalweiß, satiniert. Metallarmatur in weiß pulverbeschichtet, andere Oberflächen optional. Werkzeuglose, 5-polige Anschlussklemme 2,5 mm² mit Lösetaste für Durchgangsverdrahtung. Zwei Leitungseinführungen. Geschraubte Endkappen zur sicheren Glasbefestigung. E27-Fassung für ESL oder Kompaktleuchtstofflampen mit elektronischem Vorschaltgerät (EVG).



Bestellnummer	Name	Länge	Breite	Höhe	Socket	Bestückung	Lumen*	EEK**
Glaslänge 400 mm								
WL10021.2014	AXIS 400 E27	400	60	80	E27	2 x 14W FCY-ESL	1600	A
WL10021	AXIS 400 EVG	400	60	80	2G11	1 x 24W TC-L	1800	A
Glaslänge 600 mm								
WL10022.3014	AXIS 600 E27	600	60	80	E27	3 x 14W FCY-ESL	2400	A
WL10022	AXIS 600 EVG	600	60	80	G5	1 x 14W T5	1200	A
WL10023	AXIS 600 EVG	600	60	80	G5	1 x 24W T5	1750	A
WL10024	AXIS 600 EVG	600	60	80	2G11	1 x 36W TC-L	2900	A



Alle Leuchten mit E27/ E14- Edison- Fassung sind geeignet für verschiedene Leuchtmittel der Energieeffizienzklassen **A - C** (EEK**). Nicht im Lieferumfang enthalten.

LUMEN* :Lichtstrom-Angabe des Leuchtmittels / Technische Änderungen vorbehalten. / E27 auch für RETROFIT A60,max.12W geeignet.

Oberflächen	Notlichtversion	dimmbar	OPTIONEN	Energieeffizienzklasse EEK					
AXIS Armatur silberfarbig lackiert Edelstahl poliert	nein	nein		A++	A+	A	B	C	D
				sehr effizient			wenig effizient		

Wand / Decke

Wand / Spiegel

Pendel

Einbau

Hohe Schutzart

Notlicht

LED Umrüstkits

Wand / Decke

Wand / Spiegel

Pendel

Einbau

Hohe Schutzart

Notlicht

LED Umrüstkits

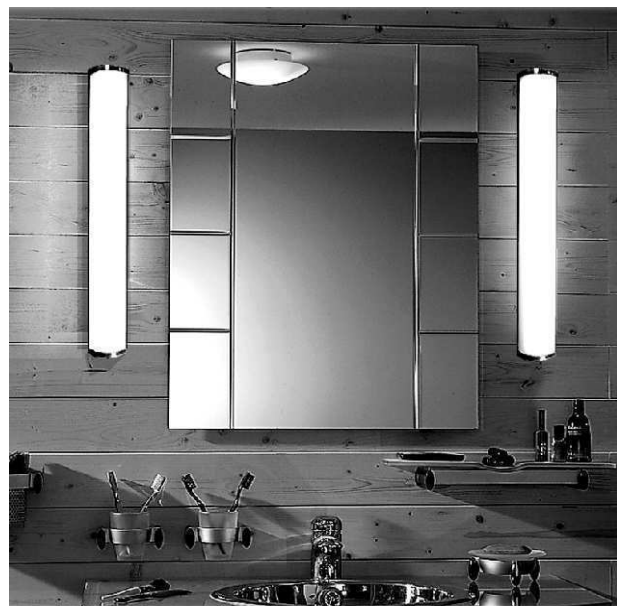


DURIA® Wand- und Spiegelleuchte AXIS POLY LED

Analog zur Glasversion für energiebewusste Anwendung mit zusätzlicher Sicherheit gegen Glasbruch. Leuchtenabdeckung aus hochwertigem PMMA-Kunststoff opalweiß, matt glänzend. Die Metallarmatur ist weißpulverbeschichtet oder besteht aus Edelstahl poliert. Endkappen mit Inbusschrauben gesichert. Für die optimale Ausleuchtung werden Duria LED-SMD-LINIE Platinen mit homogener Lichtverteilung in verschiedenen Leistungsstufen installiert. Zur sicheren Beleuchtung von Sanitäranlagen, Fluren und Aufgängen in Bereichen mit besonderen Sicherheitsvorschriften, wie Kindereinrichtungen, Alten- und Pflegeheimen sowie Krankenhäusern, zu empfehlen.



Bestellnummer	Name	Länge	Höhe	Breite	Sockel	Leistung	Lumen*	EEK**
Länge 400mm								
WL70021.06.3	AXIS POLY 400 LED	400	60	80	LED Platinen Einheit L375	6,5 W 3000K	726	A+
WL70021.06.4	AXIS POLY 400 LED	400	60	80		6,5 W 4000K	814	A+
Länge 600mm								
WL70021.10.3	AXIS POLY 400 LED	400	60	80	LED Platinen Einheit L375	9,5 W 3000K	1089	A+
WL70021.10.4	AXIS POLY 400 LED	400	60	80		9,5 W 4000K	1221	A+
WL70022.10.3	AXIS POLY 600 LED	600	60	80	LED Platinen Einheit L560	9,5 W 3000K	1089	A+
WL70022.10.4	AXIS POLY 600 LED	600	60	80		9,5 W 4000K	1221	A+
WL70022.13.3	AXIS POLY 600 LED	600	60	80	LED Platinen Einheit L560	13 W 3000K	1490	A+
WL70022.13.4	AXIS POLY 600 LED	600	60	80		13 W 4000K	1670	A+



Technische Daten

SMD-Platine	
Abstrahlcharakteristik	120°
Umgebungstemp.	-30 ... +45 °C
Typ. tc-Punkt	38 °C
Risikogruppe (EN 62471:2008)	0
Ra / CRI	> 80
Kühlung	selbstkühlend

Die Leuchten enthalten eingebaute LED-Lampen der Energieeffizienzklassen **A+** (EEK**). Die LED- Leuchtmittel können in der Leuchte nicht ausgetauscht werden. Lebensdauer > 50.000h.

LUMEN* : Lichtstrom-Angabe des Leuchtmittels / Technische Änderungen vorbehalten.

Energieeffizienzklasse EEK



sehr effizient

wenig effizient

OPTIONEN

Oberflächen

Armatur
Weiß
Silber
Edelstahl poliert

Notlichtversion

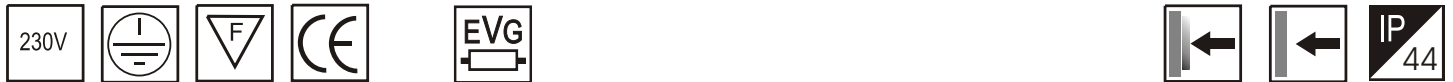
nein

dimmbar

nein

DURIA® Wand- und Spiegelleuchte AXIS POLY

Zeitlos schöne und wertige Spiegelleuchte für die optimale Ausleuchtung. Leuchtenabdeckung aus hochwertigem PMMA Kunststoff opalweiß, glänzend, (optional satiniert). Metallarmatur in weiß pulverbeschichtet, andere Oberflächen optional. Werkzeuglose, 3-polige Anschlussklemme 2,5 mm² mit Lösetaste für Durchgangsverdrahtung. Zwei Leitungseinführungen. Geschraubte Endkappen zur sicheren Diffusor-Befestigung. Elektronisches Vorschaltgerät (EVG).



Bestellnummer	Name	Höhe	Breite	Länge	Socket	Bestückung	Lumen*	EEK**
L 400 mm WL70021	AXIS POLY 400 EVG	60	80	400	2G11	1 x 24 W TC-L	1800	A
L 600 mm WL70022	AXIS POLY 600 EVG	60	80	600	G5	1 x 14 W T16	1200	A
WL70023	AXIS POLY 600 EVG	60	80	600	G5	1 x 24 W T16	1750	A
WL70024	AXIS POLY 600 EVG	60	80	600	2G11	1 x 36 W TC-L	2900	A



Die Leuchten sind geeignet für verschiedene Leuchtmittel der Energieeffizienzklassen **A** (EEK**)
Nicht im Lieferumfang enthalten.

LUMEN* :Lichtstrom-Angabe des Leuchtmittels / Technische Änderungen vorbehalten.

	Oberflächen Armatur Weiß Silber Edelstahl poliert	Notlichtversion Nein	dimmbar nein
--	--	--------------------------------	------------------------

OPTIONEN

Energieeffizienzklasse EEK



sehr effizient

wenig effizient

Wand / Decke

Wand / Spiegel

Pendel

Einbau

Hohe Schutzart

Notlicht

LED Umrüstkits



DURIA® Wand- und Spiegelleuchte LOLA

Schlanke, offene Leuchtenform mit betont eleganten Konturen.

Glaskörper aus hochwertigem, mundgeblasenem Opal- Triplex-Glas seidenmatt. Metallarmatur in weiß pulverbeschichtet, optimiert für Energiesparlampen mit Schraubsockel, aber auch mit elektronischem Vorschaltgerät (EVG). Halteschrauben zur Glasbefestigung.



Bestellnummer	Name	Länge	Höhe	Breite	Socket	Bestückung	Lumen*	EEK**
Glaslänge 282 mm								
WL 10056.1010	LOLA 300 E14	282	83	108	E14	1 x 9 W ESL/ 10 W FCY-ESL	500	A
WL 10056.118	LOLA 300 EVG	282	83	108	GX24q-2	1 x 18 W TC-DEL	1200	A
Glaslänge 383 mm								
WL 10057.2010	LOLA 400 E14	383	91	108	E14	2 x 9 W ESL/ 10 W FCY-ESL	1000	A
WL 10057.124	LOLA 400 EVG	383	91	108	2G11	1 x 24 W TC-L	1700	A

ESL: Energiesparlampe



Die Leuchten sind geeignet für verschiedene Leuchtmittel der Energieeffizienzklassen **A** (EEK**)
Nicht im Lieferumfang enthalten.

LUMEN* :Lichtstrom-Angabe des Leuchtmittels / Technische Änderungen vorbehalten.

Energieeffizienzklasse EEK



sehr effizient

wenig effizient

OPTIONEN

Oberflächen	Notlichtversion	dimmbar	
Nein	Nein	Nein	

DURIA® Wand- und Spiegelleuchte Mona

Geradlinige Glas-, Wand- und Spiegelleuchte, Glasabdeckung aus hochwertigem Opal- Triplex Glas mundeblasen, seidenmatt. Metallarmatur in weiß pulverbeschichtet, eingebauter Kippschalter, (optional auch ohne Schalter), optimiert für Energiesparlampen, aber auch mit elektronischem Vorschaltgerät (EVG). Halteschrauben zur Glasbefestigung.



Bestellnummer	Name	Länge	Höhe	Breite	Socket	Bestückung	Lumen*	EEK**
Glaslänge 300 mm								
WL10025	Mona 300 E14	300	100	145	E14	2 x 10W FCY-ESL	1000	A
WL10025.118	Mona 300 EVG	300	100	145	2G11	1 x 18W TC-L	1200	A
Glaslänge 400 mm								
WL10026	Mona 400 E27	400	100	145	E27	2 x 14W FCY-ESL	1600	A
WL10026.124	Mona 400 EVG	400	100	145	2G11	1 x 24W TC-L	1800	A
WL10026.218	Mona 400 EVG	400	100	145	GX24q-2	2 x 18W TC-TEL	2400	A
Glaslänge 600 mm								
WL10027	Mona 600 E27	600	100	145	E27	3 x 14W FCY-ESL	2400	A
WL10027.136	Mona 600 EVG	600	100	145	2G11	1 x 36W TC-L	2900	A

ESL: Energiesparlampe



Die Leuchten sind geeignet für verschiedene Leuchtmittel der Energieeffizienzklassen **A** (EEK**) Nicht im Lieferumfang enthalten.

LUMEN* :Lichtstrom-Angabe des Leuchtmittels / Technische Änderungen vorbehalten. / E27 auch für RETROFIT A60,max.12W geeignet.

	Oberflächen	Notlichtversion nein	dimmbar nein
--	-------------	-------------------------	-----------------

OPTIONEN

Energieeffizienzklasse EEK

A++	A+	A	B	C	D	E
-----	----	---	---	---	---	---

sehr effizient wenig effizient

Wand / Decke

Wand / Spiegel

Pendel

Einbau

Hohe Schutzart

Notlicht

LED Umrüstkit

Wand / Decke

Wand / Spiegel

Pendel

Einbau

Hohe Schutzart

Notlicht

LED Umrüstkits



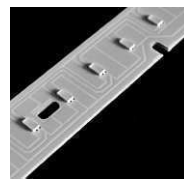
GLAS

DURIA® Wand- und Spiegelleuchte REXIS LED

Flache, hochwertige LED- Spiegelleuchte.
Glasabdeckung aus 8mm Glas opalweiß, satiniert oder glänzend mit exklusivem Kristallrand, Kanten poliert. Metallarmatur in weiß pulverbeschichtet oder Edelstahl poliert, andere Oberflächen optional. Werkzeuglose, 5-polige Anschlussklemme 2,5 mm² mit Lösetaste für Durchgangsverdrahtung. Zwei Leitungseinführungen. Geschraubte Endkappen zur sicheren Glasbefestigung. Integrierte LED- Platine für optimale Lichtleistung.



Bestellnummer	Name	Länge	Höhe	Breite	Socket	Leistung	Lumen*	EEK**
Länge 400mm								
WL10031.10.3	REXIS 400 LED	400	60	80	LED Platinen Einheit L375	9,5 W 3000K	1089	A+
WL10031.10.4	REXIS 400 LED	400	60	80		9,5 W 4000K	1221	A+
Länge 600mm								
WL10032.10.3	REXIS 600 LED	600	60	80	LED Platinen Einheit L560	9,5 W 3000K	1089	A+
WL10032.10.4	REXIS 600 LED	600	60	80		9,5 W 4000K	1221	A+
WL10032.13.3	REXIS 600 LED	600	60	80	LED Platinen Einheit L560	13 W 3000K	1490	A+
WL10032.13.4	REXIS 600 LED	600	60	80		13 W 4000K	1670	A+



Technische Daten
 SMD-Platine
 Abstrahlcharakteristik 120°
 Umgebungstemp. -30 ... +45 °C
 Typ. tc-Punkt 38 °C
 Risikogruppe (EN 62471:2008) 0
 Ra / CRI > 80
 Kühlung selbstkühlend

Die Leuchten enthalten eingebaute LED-Lampen der Energieeffizienzklassen **A+** (EEK**).
 Die LED- Leuchtmittel können in der Leuchte nicht ausgetauscht werden. Lebensdauer > 50.000h.
 LUMEN* :Lichtstrom-Angabe des Leuchtmittels / Technische Änderungen vorbehalten.

Energieeffizienzklasse EEK

A++ **A+** A B C D E

sehr effizient wenig effizient

OPTIONEN

- Oberflächen**
 Weiß
 Chromglänzend
 Silberfarbig lackiert
 Andere Farben auf Anfrage
- Notlichtversion**
 nein
- dimmbar**
 auf Anfrage
 1-10 V, DALI

DURIA® Wand- und Spiegelleuchte SARA

Elegante, leistungsstarke und vielseitig verwendbare Wand- und Spiegelleuchte, Glasabdeckung aus hochwertigem Glas, gebogen opalweiß oder exklusiv glänzend mit Kristallrand oder weiß satiniert. Metallarmatur in weiß pulverbeschichtet, Endkappen weiß, optional verchromt, elektronisches Vorschaltgerät (EVG). Zwei Halteschrauben zur Glasbefestigung.



Bestellnummer	Name	Länge	Breite	Höhe	Socket	Bestückung	Lumen*	EEK**
Glashöhe 320 mm								
WL10043.118	SARA 320 EVG	320	200	80	2G11	1 x 18W TC-L	1200	A
WL10043.124	SARA 320 EVG	320	200	80	2G10	1 x 24W TC-F	1700	A
WL10043.136	SARA 320 EVG	320	200	80	2G10	1 x 36W TC-F	2800	A
WL10043.218	SARA 320 EVG	320	200	80	GX24q-2	2 x 18w TC-DEL	2400	A
WL10043.226	SARA 320 EVG	320	200	80	GX24q-3	2 x 26W TC-DEL	3600	A
Glashöhe 370 mm								
WL10044.224	SARA 370 EVG	370	245	90	2G11	2 x 24W TC-L	3400	A
WL10044.242	SARA 370 EVG	370	245	90	GX24q-4	2 x 26-42W TC-TEL	3600-6400	A
Glashöhe 400 mm								
WL10045.236	SARA 400 EVG	400	350	90	2G10	2 x 36W TC-F	5600	A



Die Leuchten sind geeignet für verschiedene Leuchtmittel der Energieeffizienzklassen **A** (EEK**) Nicht im Lieferumfang enthalten.

LUMEN* : Lichtstrom-Angabe des Leuchtmittels / Technische Änderungen vorbehalten.

	Oberflächen Endkappen Weiß Chromglänzend	Notlichtversion Auf Anfrage	dimmbar Auf Anfrage 1-10V, Diml
--	--	---	--

OPTIONEN

Energieeffizienzklasse EEK

A++	A+	A	B	C	D	E
-----	----	---	---	---	---	---

sehr effizient wenig effizient

Wand / Decke

Wand / Spiegel

Pendel

Einbau

Hohe Schutzart

Notlicht

LED Umrüstkit

Wand / Decke

Wand / Spiegel

Pendel

Einbau

Hohe Schutzart

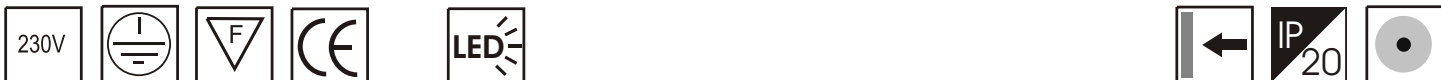
Notlicht

LED Umrüstkits

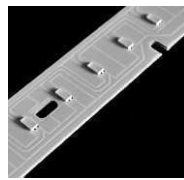
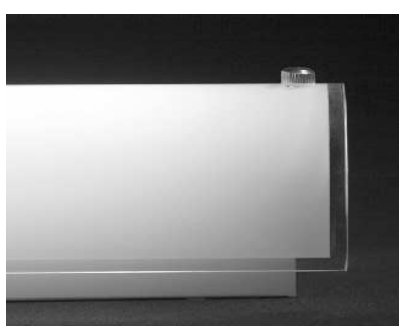


DURIA® Wand- und Spiegelleuchte TANIA LED

Die schlanke und sehr gut ausgeleuchtete LED-Spiegelleuchte steht für viel Licht und für zeitloses Design. Glasabdeckung aus hochwertigem Glas, gebogen opalweiß, exklusiv glänzend mit Kristallrand oder weiß satiniert. Metallarmatur in weiß pulver-beschichtet, Endkappen weiß, optional verchromt, integrierte LED Einheit, zwei Halteschrauben zur Glasbefestigung.



Bestellnummer	Name	Länge	Höhe	Breite	Sockel	Leistung	Lumen*	EEK**
Länge 400mm								
WL10050.06.3	TANIA 400 LED	400	60	80	LED Platinen Einheit L375	6,5 W 3000K	726	A+
WL10050.06.4	TANIA 400 LED	400	60	80		6,5 W 4000K	814	A+
Länge 600mm								
WL10050.10.3	TANIA 400 LED	400	60	80	LED Platinen Einheit L375	9,5 W 3000K	1089	A+
WL10050.10.4	TANIA 400 LED	400	60	80		9,5 W 4000K	1221	A+
WL10051.10.3	TANIA 600 LED	600	60	80	LED Platinen Einheit L560	9,5 W 3000K	1089	A+
WL10051.10.4	TANIA 600 LED	600	60	80		9,5 W 4000K	1221	A+
WL10051.13.3	TANIA 600 LED	600	60	80	LED Platinen Einheit L560	13 W 3000K	1490	A+
WL10051.13.4	TANIA 600 LED	600	60	80		13 W 4000K	1670	A+



Technische Daten	
SMD-Platine	
Abstrahlcharakteristik	120°
Umgebungstemp.	-30 ... +45 °C
Typ. tc-Punkt	38 °C
Risikogruppe (EN 62471:2008)	0
Ra / CRI	> 80
Kühlung	selbstkühlend

Die Leuchten enthalten eingebaute LED-Lampen der Energieeffizienzklassen **A+** (EEK**). Die LED- Leuchtmittel können in der Leuchte nicht ausgetauscht werden. Lebensdauer > 50.000h.

LUMEN* : Lichtstrom-Angabe des Leuchtmittels / Technische Änderungen vorbehalten.

Energieeffizienzklasse EEK

A++ A+ A B C D E

sehr effizient wenig effizient

OPTIONEN

- Oberflächen: Glas -weiß satiniert, weiß glänzend mit 5mm Kristallrand, Endkappe Weiß, Chromglänzend
- Notlicht: Nein
- dimmbar: Nein

DURIA® Wand- und Spiegelleuchte TANIA

Die schlanke und sehr gut ausgeleuchtete Spiegelleuchte steht für viel Licht und für zeitloses Design. Glasabdeckung aus hochwertigem Glas, gebogen opalweiß, exklusiv glänzend mit Kristallrand oder weiß satiniert. Metallarmatur in weiß pulverbeschichtet, Endkappen weiß, optional verchromt mit elektronischem Vorschaltgerät (EVG). Zwei Halteschrauben zur Glasbefestigung.



Bestellnummer	Name	Länge	Höhe	Breite	Socket	Bestückung	Lumen*	EEK**
Glaslänge 400 mm WL10049.124	TANIA 400 EVG	400	60	70	2G11	1 x 24W TC-L	1800	A
Glaslänge 600 mm WL10050.124	TANIA 600 EVG	600	60	70	G5	1 x 24W T16	1750	A
WL10050.136	TANIA 600 EVG	600	60	70	2G11	1 x 36W TC-L	2900	A
Glaslänge 960 mm WL10051.139	TANIA 960 EVG	960	60	70	G5	1 x 39W T16	3100	A



Die Leuchten sind geeignet für verschiedene Leuchtmittel der Energieeffizienzklassen **A** (EEK**) Nicht im Lieferumfang enthalten.

LUMEN* :Lichtstrom-Angabe des Leuchtmittels / Technische Änderungen vorbehalten.

	Oberflächen Endkappe Weiß Chromglänzend	Notlichtversion Nein	dimmbar Auf Anfrage 1-10 V,DALI
--	---	------------------------------------	--

OPTIONEN Energieeffizienzklasse EEK

A++	A+	A	B	C	D	E
-----	----	---	---	---	---	---

sehr effizient wenig effizient

Wand / Decke

Wand / Spiegel

Pendel

Einbau

Hohe Schutzart

Notlicht

LED Umrüstkits