

DURIA[®] Leuchten

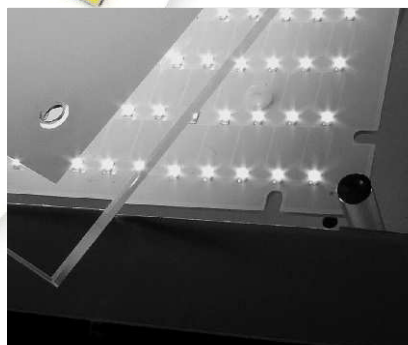


DURIA[®]
CRYSTAL

Objektleuchten

Wandleuchten - Deckenleuchten - Spiegelleuchten - Pendelleuchten - Einbauleuchten

2014 - 2015





LEUCHTEN HÖHERER SCHUTZART

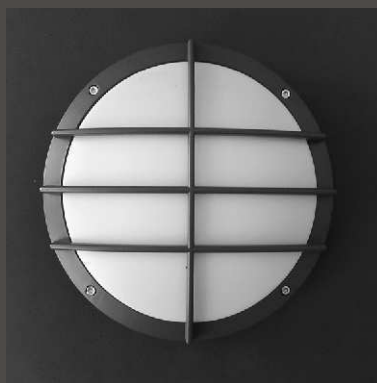
Produktübersicht

Diese Leuchten sind für innen und außen geeignet und erfüllen die gleichen Funktionen wie im Innern des Hauses. Die hohe Schutzart macht sie unempfindlich gegen Feuchtigkeit, Staub und mechanische Beanspruchungen besonders in überdachten Außenbereichen öffentlicher Gebäudeabschnitte.

Insbesondere robuste Feuchtraumleuchten mit moderner LED-SMD-Platinentechnik garantieren hier hohe Materialqualität und Wartungsfreiheit für den Betreiber.

DURIA- Lichtlösungen erfüllen die Anforderungen, die an feuchte und nasse Bereiche in Laboren, Krankenhäusern, Heimen oder Fabrikbereichen gestellt werden bei begrenzter Oberflächentemperatur- Belastung und geringem Reinigungsaufwand.

FARAH 300 LED	83
FARAH 700 LED	84
FARAH 800 LED	85
STALUX LED	86
STAR LED	87
STINOX LED	88
VATRIX	89



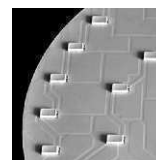
DURIA® Wand- und Deckenleuchte FARAH 300 LED

Ultraflache Vollkunststoffleuchte für den Innen- und Außenbereich.

Breitstrahlender Diffusor mit zusätzlicher indirekter Lichtwirkung aus hochwertigem, selbstverlöschendem Polypropylen und ABS (Hartplastik) Grundkörper weiß, zwei Leitungseinführungen zur Durchgangsverdrahtung, werkzeugloser Drehverschluss zur Diffusorbefestigung.



Bestellnummer	Name	Durchmesser	Höhe	Socket	Leistung	Lumen*	EEK**
Diffusor Ø 350 mm							
DL70017.13.3	FERO 03 LED	350	68	LED Board Unit 225	13W 3000K	1330	A+
DL70017.13.4	FERO 03 LED	350	68		13W 4000K	1570	A+
DL70017.13.6	FERO 03 LED	350	68		13W 6000K	1660	A+
DL70017.18.3	FERO 03 LED	350	68	LED Board Unit 225	18W 3000K	1820	A+
DL70017.18.4	FERO 03 LED	350	68		18W 4000K	2150	A+
DL70017.18.6	FERO 03 LED	350	68		18W 6000K	2270	A+



Technische Daten

SMD-Platine	
Abstrahlcharakteristik	120°
Umgebungstemp.	-30 ... +45 °C
Typ. tc-Punkt	38 °C
Risikogruppe (EN 62471:2008)	0
Ra / CRI	> 80
Kühlung	selbstkühlend

Die Leuchten enthalten eingebaute LED-Lampen der Energieeffizienzklassen A+ (EEK**). Die LED- Leuchtmittel können in der Leuchte nicht ausgetauscht werden. Lebensdauer > 50.000h.

LUMEN* : Lichtstrom-Angabe des Leuchtmittels / Technische Änderungen vorbehalten.

	Oberflächen	Notlichtversion nein	dimmbar Auf Anfrage 1-10 V DALI
--	-------------	-------------------------	--

OPTIONEN Energieeffizienzklasse EEK

A++	A+	A	B	C	D	E
-----	----	---	---	---	---	---

sehr effizient wenig effizient

Wand / Decke

Wand / Spiegel

Pendel

Einbau

Hohe Schutzart

Notlicht

LED Umrüstkits

Wand / Decke

Wand / Spiegel

Pendel

Einbau

Hohe Schutzart

Notlicht

LED Umrüstkits



DURIA® Wand- und Deckenleuchte FARAH 700 LED

Robuste und flache Wand- und Deckenleuchte aus Aluminiumdruckguss, Diffusor aus sehr stabilem Glas, strukturiert und satiniert. Gehäusefarben in silbergrau und weiß erhältlich. LED- SMD- Platinensystem, starke Lichtleistung und extra hohe Lebensdauer (50.000 Stunden). Für den Außen-Einsatz in Treppenaufgängen in öffentlichen Bereichen, Tiefgaragen, Toiletten, Unterführungen, etc.



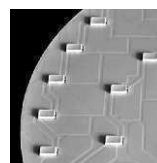
Bestellnummer	Name	Durchmesser	Höhe	Socket	Leistung	Lumen*	EEK**
Glas							
Diffusor Ø 275 mm							
DL70019.G.11.3	FARAH 700 Glas LED	275	76	LED Platinen-Einheit 150	11 W 3000K	1452	A+
DL70019.G.11.4	FARAH 700 Glas LED	275	76		11 W 4000K	1628	A++
Kunststoff							
Diffusor Ø 300 mm							
DL70019.PC.11.3	FARAH 700 PC LED	300	76	LED Platinen-Einheit 150	11 W 3000K	1452	A+
DL70019.PC.11.4	FARAH 700 PC LED	300	76		11 W 4000K	1628	A++



DURIA® Wand- und Deckenleuchte FARAH 800 LED

Sehr stabile Wand- und Deckenleuchte aus Aluminiumdruckguss, für Innen- und Außenanwendungen. Diffusor aus selbstverlöschendem Polycarbonat, opalweiß, stoßfest. Gehäusefarben in anthrazit, silbergrau und weiß. (bitte bei Bestellungen angeben), DURIA-LED-SMD Platinensystem mit starker Lichtleistung und extra hoher Lebensdauer integriert. Einsatzbereich in allen Vandalismus gefährdeten Außenbereichen mit Anspruch an Lichtleistung, Wartungsfreiheit, Lebensdauer und Sicherheit.

Diffusor Ø 275							
DL70025.11.3	FARAH 800 LED	275	80	LED Platinen Einheit 150	11 W 3000K	1452	A+
DL70025.11.4	FARAH 800 LED	275	80		11 W 4000K	1628	A++
DL70025.16.3	FARAH 800 LED	275	80	LED Platinen Einheit 200	16 W 3000K	1980	A+
DL70025.16.4	FARAH 800 LED	275	80		16 W 4000K	2220	A+



Technische Daten	
SMD-Platine	
Abstrahlcharakteristik	120°
Umgebungstemp.	-30 ... +45 °C
Typ. tc-Punkt	38 °C
Risikogruppe (EN 62471:2008)	0
Ra / CRI	> 80
Kühlung	selbstkühlend

Die Leuchten enthalten eingebaute LED-Lampen der Energieeffizienzklassen A+ und A++(EEK**). Die LED- Leuchtmittel können in der Leuchte nicht ausgetauscht werden. Lebensdauer > 50.000h.

LUMEN* :Lichtstrom-Angabe des Leuchtmittels / Technische Änderungen vorbehalten.

Energieeffizienzklasse EEK



sehr effizient

wenig effizient

OPTIONEN

Oberflächen

weiß
grau
schwarz

Notlichtversion

nein

dimmbar

Auf Anfrage
1-10 V
DALI

DURIA® Wand- und Deckenleuchte LILO LED

Widerstandsfähige und wartungsfreie DURIA Vollkunststoff-, Wand- und Deckenleuchte höherer Schutzart. Diffusor opal eingefärbt, schlagzäh, Armatur-Farbe weiß, grau oder schwarz (bei Bestellung bitte Farbe angeben) für Innen- und Außeneinsatz, wo diese Schutzart gefordert ist. Diffusor-Befestigung mittels 3 Schrauben. LED -Platineneinheit und Betriebsgerät sind integriert. Das DURIA LED- SMD- Platinensystem garantiert starke Lichtleistung und extra hohe Lebensdauer (50.000 Stunden). Einsatz als Außenleuchte oder in Feuchträumen.



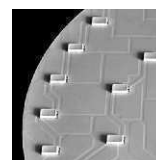
Bestellnummer	Name	Durchmesser	Höhe	Socket	Leistung	Lumen*	EEK**
Diffusor Ø 275							
DL70060.11.3	LLO 275 LED	270	90	LED Platinen Einheit 150	11 W 3000K	1452	A+
DL70060.11.4	LLO 275 LED	270	90		11 W 4000K	1628	A++
DL70060.16.3	LLO 275 LED	270	90	LED Platinen Einheit 200	16 W 3000K	1980	A+
DL70060.16.4	LLO 275 LED	270	90		16 W 4000k	2220	A++

DURIA® Wand- und Deckenleuchte PIA LED

Zeitlos elegante Vollkunststoff-, Wand- und Deckenleuchte höherer Schutzart. Diffusor opal eingefärbt, schlagzäh, Armatur- Farbe weiß. Für Innen- und Außeneinsatz, wo diese Schutzart gefordert ist. Diffusor- Befestigung mittels Bajonettverschluss und extra beständige Dichtung gegen Feuchtigkeit und Staub. Die LED- Platineneinheit und das Betriebsgerät sind integriert. Das DURIA LED- SMD-Platinensystem steht für starke Lichtleistung und extra hohe Lebensdauer (50.000 Stunden). Geeignet für Feuchträume im Innenbereich, Balkone, Terrassen, Treppenaufgänge in Parkhäusern, sowie in allen anderen Bereichen mit Ansprüchen an klassisches Design und hohe Schutzart.



Diffusor Ø 275							
DL70058.11.3	PIA 270 LED	270	90	LED Platinen Einheit 150	11 W 3000K	1452	A+
DL70058.11.4	PIA 270 LED	270	90		11 W 4000K	1628	A++
DL70058.16.3	PIA 270 LED	270	90	LED Platinen Einheit 200	16 W 3000K	1980	A+
DL70058.16.4	PIA 270 LED	270	90		16 W 4000k	2220	A++
DL70059.11.3	PIA 325 LED	325	100	LED Platinen Einheit 150	11 W 3000K	1452	A+
DL70059.11.4	PIA 325 LED	325	100		11 W 4000K	1628	A++
DL70059.16.3	PIA 325 LED	325	100	LED Platinen Einheit 200	16 W 3000K	1980	A+
DL70059.16.4	PIA 325 LED	325	100		16 W 4000k	2220	A++



Technische Daten
 SMD-Platine
 Abstrahlcharakteristik 120°
 Umgebungstemp. -30 ... +45 °C
 Typ. tc-Punkt 38 °C
 Risikogruppe (EN 62471:2008) 0
 Ra / CRI > 80
 Kühlung selbstkühlend

Die Leuchten enthalten eingebaute LED-Lampen der Energieeffizienzklassen **A++ und A+** (EEK**). Die LED- Leuchtmittel können in der Leuchte nicht ausgetauscht werden. Lebensdauer > 50.000h.

LUMEN* :Lichtstrom-Angabe des Leuchtmittels / Technische Änderungen vorbehalten.

Oberflächen LLO Armatur weiß grau schwarz	Notlichtversion auf Anfrage	dimmbar Auf Anfrage 1-10 V DALI
--	---------------------------------------	---

OPTIONEN

Energieeffizienzklasse EEK

A++ - A+	A	B	C	D	E
-----------------	---	---	---	---	---

sehr effizient wenig effizient

Wand / Decke

Wand / Spiegel

Pendel

Einbau

Hohe Schutzart

Notlicht

LED Umrüstkits



DURIA® Wand- und Deckenleuchte STALUX LED

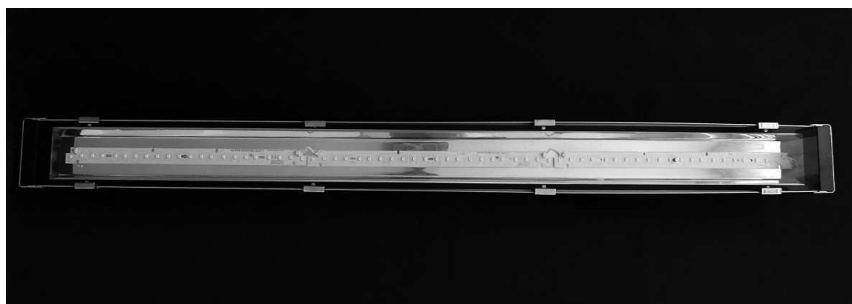
Äußerst robuste und perfekt verarbeitete Feuchtraumleuchte. Das Leuchtgehäuse besteht aus hochwertigem Aluminium Druckguss, grau pulverlackiert. Glas-Abdeckscheibe ESG klar (optional weiß oder satiniert). Geräteträger aus Stahlblech, weiß pulverlackiert. LED SMD-LINIE Platinensystem der neuesten Generation, starke Lumenleistung, geringe Erwärmung und extra hohe Lebensdauer, (50.000 Stunden) Einsatzbereich im Freien sowie in Räumen mit besonders hoher Belastung durch Säure- und Laugendämpfe, wie z.B. Industriehallen, Fertigungsstrecken, Tierhaltung, chemische Industrie und alle weiteren Bereiche mit erhöhten Sicherheitsanforderungen.



Bestellnummer	Name	Breite	Länge	Höhe	Sockel	Leistung	Lumen*	EEK**
Länge 1280 x 100 mm								
FL70006.20.3	STALUX LED	100	1280	80	LED Platinen-Einheit L375	20 W 3000 K	2178	A+
FL70006.20.4	STALUX LED	100	1280	80	3x6,5W	20 W 4000 K	2442	A+
FL70006.28.3	STALUX LED	100	1280	80	LED Platinen-Einheit L375	28 W 3000 K	3267	A+
FL70006.28.4	STALUX LED	100	1280	80	3x9,5W	28 W 4000 K	3663	A+
Länge 1580 x 100 mm								
FL70008.26.3	STALUX LED	100	1580	80	LED Platinen-Einheit L375	26 W 3000 K	2178	A+
FL70008.26.4	STALUX LED	100	1580	80	4x6,5W	26 W 4000 K	2442	A+
FL70008.38.3	STALUX LED	100	1580	80	LED Platinen-Einheit L375	38 W 3000 K	4356	A+
FL70008.38.4	STALUX LED	100	1580	80	4x9,5W	38 W 4000 K	4884	A+



Abdeckscheibe ESG klar

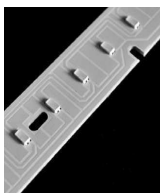


STALUX LED Feuchtraumleuchte 3 x 6,5 W



Aluminiumdruckguss Gehäuse rückseitig

Die Leuchten enthalten eingebaute LED-Lampen der Energieeffizienzklassen **A+** (EEK**). Die LED- Leuchtmittel können in der Leuchte nicht ausgetauscht werden. Lebensdauer > 50.000h.



Technische Daten

SMD-Platine	
Abstrahlcharakteristik	120°
Umgebungstemp.	-30 ... +45 °C
Typ. tc-Punkt	38 °C
Risikogruppe (EN 62471:2008)	0
Ra / CRI	> 80
Kühlung	selbstkühlend

LUMEN* : Lichtstrom-Angabe des Leuchtmittels / Technische Änderungen vorbehalten.

Energieeffizienzklasse EEK

A++ **A+** A B C D E

sehr effizient wenig effizient

OPTIONEN

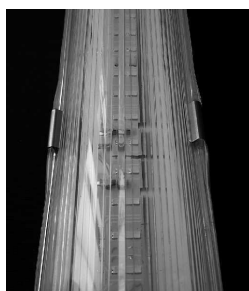
Oberflächen	Notlichtversion nein	dimmbar Auf Anfrage 1-10 V DALI
-------------	-------------------------	--

DURIA® Wand- und Deckenleuchte STAR LED

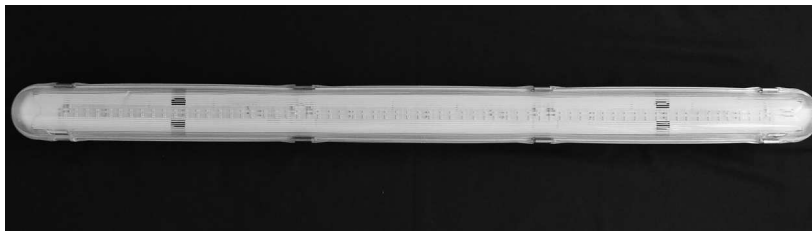
Standard-Feuchtraumwannenleuchte mit Leuchtenkörper aus grauem Polycarbonat schlagfest und UV stabilisiert. Diffusoren sind ebenfalls aus schlagfestem Polycarbonat klar oder satiniert mit innenliegender Prismenstruktur, der Geräteträger aus Stahlblech ist weiß pulverlackiert. Integrierte LED SMD-LINIE-Platinensystem der neuesten Generation, starke Lumenleistung, keine Erwärmung und hohe Lebensdauer (50.000 Std.). Einsatzbereiche sind u.a. überdachte Freibereiche, Feuchträume, Tiefgaragen, Werkhallen, rückwärtige Restaurantbereiche sowie alle anderen Innenbereiche mit erhöhten Anforderungen an die Schutzart.



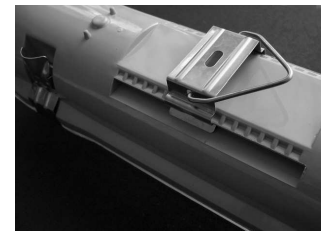
Bestellnummer	Name	Breite	Länge	Höhe	Sockel	Leistung	Lumen*	EEK**
Länge 1270mm								
FL70002.20.3	STAR LED	75	1270	80	LED Platinen-Einheit L375	20 W 3000 K	2178	A+
FL70002.20.4	STAR LED	75	1270	80		20 W 4000 K	2442	A+
FL70002.28.3	STAR LED	75	1270	80	LED Platinen-Einheit L375	28 W 3000 K	3267	A+
FL70002.28.4	STAR LED	75	1270	80		28 W 4000 K	3663	A+
FL70003.40.3	STAR LED	115	1270	80	LED Platinen-Einheit L375	40 W 3000 K	4350	A+
FL70003.40.4	STAR LED	115	1270	80		40 W 4000 K	4880	A+
Länge 1510 mm								
FL70004.26.3	STAR LED	75	1510	80	LED Platinen-Einheit L375	26 W 3000 K	2178	A+
FL70004.26.4	STAR LED	75	1510	80		26 W 4000 K	2442	A+
FL70004.38.3	STAR LED	75	1510	80	LED Platinen-Einheit L375	38 W 3000 K	3267	A+
FL70004.38.4	STAR LED	75	1510	80		38 W 4000 K	3663	A+
FL70005.52.3	STAR LED	115	1510	80	LED Platinen-Einheit L375	52 W 3000 K	5808	A+
FL70003.52.4	STAR LED	115	1510	80		52 W 4000 K	6512	A+



STAR LED
Edelstahl Klammern



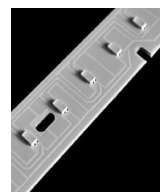
STAR LED Feuchtraumleuchte 3 x 6,5 W, Diffusor klar



STAR LED Gehäuse Kunststoff
Rückseite Aufhängung



STAR LED Feuchtraumleuchte
Diffusor satiniert



Technische Daten
 SMD-Platine
 Abstrahlcharakteristik 120°
 Umgebungstemp. -30 ... +45 °C
 Typ. tc-Punkt 38 °C
 Risikogruppe (EN 62471:2008) 0
 Ra / CRI > 80
 Kühlung selbstkühlend

Die Leuchten enthalten eingebaute LED-Lampen der Energieeffizienzklassen **A+** (EEK**). Die LED- Leuchtmittel können in der Leuchte nicht ausgetauscht werden. Lebensdauer > 50.000h.

LUMEN* : Lichtstrom-Angabe des Leuchtmittels / Technische Änderungen vorbehalten.

Oberflächen anthrazit silbergrau weiß	Notlichtversion ja	dimmbar Auf Anfrage 1-10 V DALI
---	------------------------------	---

OPTIONEN Energieeffizienzklasse EEK

A++	A+	A	B	C	D	E
-----	-----------	---	---	---	---	---

sehr effizient wenig effizient

Wand / Decke

Wand / Spiegel

Pendel

Einbau

Hohe Schutzart

Notlicht

LED Umrüstkit

Wand / Decke

Wand / Spiegel

Pendel

Einbau

Hohe Schutzart

Notlicht

LED Umrüstkits

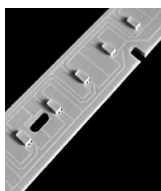


DURIA® Wand- und Deckenleuchte STINOX LED

Sehr stabile Feuchtraumleuchte mit Edelstahl- Leuchtenkörper, komplett aus einem Stück tiefgezogen, oberflächenbehandelt, Abdeckscheibe hochwertiges ESG klar (gegen Aufpreis satiniert oder weiß bedruckt), Geräteträger aus Stahlblech, weiß pulverlackiert. Integrierte LED- SMD-LINIE-Platinensystem der neuesten Generation, starke Lumenleistung, geringe Erwärmung und extra hohe Lebensdauer (50.00 Stunden). Bevorzugte Einsatzbereiche sind aggressive Atmosphären, wie Werkstattbereiche, Industriehallen, Stall- und Chemieanlagen, Labors und alle sonstigen feuchten und der Witterung ausgesetzten Anlagen und Freiflächen.



Bestellnummer	Name	Breite	Länge	Höhe	Socket	Leistung	Lumen*	EEK**
Länge 1310 x 140mm								
FL70010.20.3	STINOX LED	140	1310	80	LED Platinen-Einheit L375	20 W 3000 K	2178	A+
FL70010.20.4	STINOX LED	140	1310	80	3x6,5W	20 W 4000 K	2442	A+
Länge 1610 x 140mm								
FL70012.28.3	STINOX LED	140	1310	80	LED Platinen-Einheit L375	28 W 3000 K	3267	A+
FL70012.28.4	STINOX LED	140	1310	80	3x9,5W	28 W 4000 K	3663	A+
Länge 1610 x 140mm								
FL70012.26.3	STINOX LED	140	1610	80	LED Platinen-Einheit L375	26 W 3000 K	2178	A+
FL70012.26.4	STINOX LED	140	1610	80	4x6,5W	26 W 4000 K	2442	A+
FL70012.38.3	STINOX LED	140	1610	80	LED Platinen-Einheit L375	38 W 3000 K	4356	A+
FL70012.38.4	STINOX LED	140	1610	80	4x9,5W	38 W 4000 K	4884	A+



Technische Daten
 SMD-Platine
 Abstrahlcharakteristik 120°
 Umgebungstemp. -30 ... +45 °C
 Typ. tc-Punkt 38 °C
 Risikogruppe (EN 62471:2008) 0
 Ra / CRI > 80
 Kühlung selbstkühlend

Die Leuchten enthalten eingebaute LED-Lampen der Energieeffizienzklassen **A+** (EEK**). Die LED- Leuchtmittel können in der Leuchte nicht ausgetauscht werden. Lebensdauer > 50.000h.

LUMEN* :Lichtstrom-Angabe des Leuchtmittels / Technische Änderungen vorbehalten.

Energieeffizienzklasse EEK

A++ A+ A B C D E

sehr effizient wenig effizient

OPTIONEN

- Oberflächen
- Notlichtversion
nein
- dimmbar
Auf Anfrage
1-10 V
DALI

DURIA® Deckenleuchte
VATRIX

Formschöne, hochwertige Zylinderaufbauleuchte höherer Schutzart für Innen- und Außeneinsatz. Die Armatur besteht aus massivem Aluminium, die Oberfläche ist gebürstet. Der geschlossene, opalisierte Diffusor ist hochwertiges Acryl-Glas. Über ein Schraubgewinde erfolgt eine sichere und abgedichtete Befestigung des Diffusors. Die Leuchte ist geeignet für den Einsatz als Deckenaufbauleuchte sowohl in modernem wie auch technischem Ambiente mit höherer Schutzart, kann aber auch als Designobjekt ohne besondere Schutzartansprüche moderne Akzente setzen. Sie ist für E27- LED Leuchtmittel (Retrofit) vorgesehen.



Bestellnummer	Name	Durchmesser	Höhe	Socket	Bestückung	Lumen*	EEK**
DL70026.1018	VATRIX	120	200	1xE27	18W FCY	1100	A

auch geeignet für RETROFIT LED 12W / 810lm, EEK A



Die Leuchten sind geeignet für verschiedene Leuchtmittel der Energieeffizienzklassen **A** (EEK**)
Nicht im Lieferumfang enthalten.

LUMEN* :Lichtstrom-Angabe des Leuchtmittels / Technische Änderungen vorbehalten.

	Oberflächen	Notlichtversion nein	dimmbar Auf Anfrage 1-10 V, DALI
--	-------------	-------------------------	--

OPTIONEN Energieeffizienzklasse EEK

A++	A+	A	B	C	D	E
sehr effizient			wenig effizient			

Wand / Decke

Wand / Spiegel

Pendel

Einbau

Hohe Schutzart

Notlicht

LED Umrüstkit