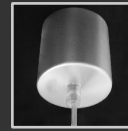


DURIA® Pendelleuchte DURIO

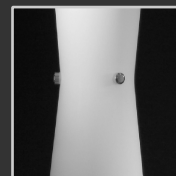


Die schlichte und klare Zylinderform unterstreicht die Wirkung von guter Architektur, ohne selbst in den Vordergrund zu treten. Leuchtenkörper aus hochwertigem Opal-Triplex-Glas, mundgeblasen. Baldachin und Glashalterung aus Stahl, weiß pulverlackiert, optional andere Farben und Oberflächen wie Chrom oder Nickel matt. Kabel transparent mit innen liegender Stahlseele, elektronisches Vorschaltgerät im Zylinder integriert. Standardlänge 1500 mm mit Glaskörper.



| Bestellnummer | Name | Durchmesser | Länge | Socket | Bestückung | Lumen |
|----------------------|---------------|-------------|-------|---------|---------------------------|-------------|
| Glas Ø 80 mm | | | | | | |
| ZL10001 | Durio 80 E14 | 80 | 250 | E14 | 1 x 60W E14/ 10W FCY-ESL | 710 / 630 |
| ZL10002 | Durio 80 12V | 80 | 250 | GY 6,35 | 1 x 75W/12V G6.35 | 1450 |
| ZL10003 | Durio 80 EVG | 80 | 250 | GX24q-2 | 1 x 18W TC-DEL | 1200 |
| Glas Ø 120 mm | | | | | | |
| ZL10004 | Durio 120 E27 | 120 | 450 | E27 | 1 x 150W A65 / 30W LL-ESL | 2160 / 1900 |
| ZL10005 | Durio 120 12V | 120 | 450 | GY6,35 | 1 x 90W/12V -GY 6.35 | 1800 |
| ZL10006 | Durio 120 EVG | 120 | 450 | 2G11 | 1 x 24W TC-L | 1800 |
| ZL10008 | Durio 120 EVG | 120 | 600 | 2G11 | 1 x 36W TC-L | 2900 |
| Glas Ø 160 mm | | | | | | |
| ZL10009 | Durio 160 EVG | 160 | 500 | 2G11 | 1 x 24W TC-L | 1800 |
| ZL10007 | Durio 160 EVG | 160 | 600 | 2G11 | 1 x 36W TC-L | 2900 |
| ZL10010 | Durio 160 EVG | 160 | 800 | 2G11 | 1 x 55W TC-L | 4800 |
| Glas Ø 200 mm | | | | | | |
| ZL10011 | Durio 200 EVG | 200 | 600 | 2G11 | 2 x 36W TC-L | 5800 |
| ZL10012 | Durio 200 EVG | 200 | 800 | 2G11 | 2 x 55W TC-L | 9600 |

DURIA® Pendelleuchte LIVIO



Die etwas andere Zylinderform für modernes Design. Leuchtenkörper aus hochwertigem Opal- Triplex- Glas, mundgeblasen. Baldachin und Glashalterung aus Stahl, weiß pulverlackiert, optional andere Farben und Oberflächen wie Chrom oder Nickel matt Kabel transparent, elektronisches Vorschaltgerät im Zylinder integriert. Standardlänge 1500 mm mit Glaskörper.



| Bestellnummer | Name | Durchmesser | Länge | Socket | Bestückung | Lumen |
|---------------|-----------|-------------|-------|---------|--------------------------|----------|
| ZL10039.311 | LIVIO E27 | 120 | 450 | E27 | 1 x 11W LL - 18W FCY-ESL | 630-1200 |
| ZL10039.124 | LIVIO EVG | 120 | 450 | GX24q-2 | 1 x 18 W TC-DEL | 1200 |

ESL: Energiesparlampe

Oberflächen

DURIO >Weiß
Nickel matt
Chrom
Messing auf Anfr.
LIVIO >Nickel matt
Chrom

Notlichtversion

DURIO: Auf Anfrage
LIVIO: nein

LED Version

DURIO: Seite 88
LIVIO: nein

Kunststoff Version

DURIO: Seite 57
LIVIO: nein

dimmbar

DURIO: 1-10 V DALI
LIVIO: nein

OPTIONEN