



Produktdatenblatt

Produktbeschreibung

Beleuchtungskörper

Opal-Triplex Glas, seidenmatt
mundgeblasen

Armatur

Metall weiß pulverbeschichtet,
werkzeuglose 3-polige Anschluß-
klemme 2,5mm², zwei Kabel-
einführungen für Durchgangs-
verdrahtung, Dreipunkt Bajonett
Verschluß für Glasbefestigung.

Anwendung

Wand-und Deckenleuchte für Allgemeinbeleuchtung.
Anwendungsbereiche sind z.B. öffentliche Gebäude,
Krankenhäuser, Alten-und Pflegeheime, Treppenhäuser.

LED Technik

Modulleistung	13W
Systemleistung	16W
Platinenlichtstrom	2080lm
Leuchtenlichtstrom	1450lm
Farbtemperatur	3000K
Farbwiedergabeindex	>80
Ausstrahlwinkel	120°
Bemessungstemp.	25°C
Umgebungstemp.	max. 40°C
Lebensdauer ta=25°C	50.000 Std L80/B10
Kühlung	selbstkühlend keine Kühlkörper erforderlich
Notlicht	1-3 Std.
Dali dimmbar	nein

Spannung

AC	198 - 264 V
DC	nein

Abmessungen/ Gewicht

Durchmesser/ Breite	320 mm
Höhe	75 mm
Gewicht	ca. 2,5 Kg

Energieeffizienzklasse A+

technische Änderungen vorbehalten

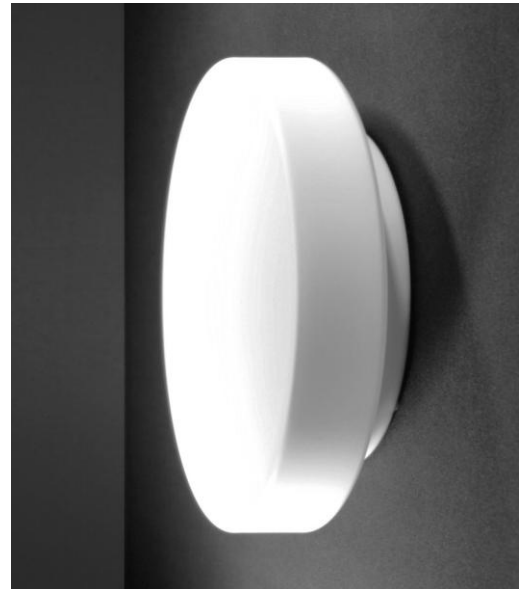
Artikelnummer

DL 13032.13.3.N.3h

Serie **CORA**

Schutzart IP43/44

Schutzklasse 1



Ausschreibungstext

DL13032.13.3.N.3h, CORA 320, Wand-
und Deckenleuchte für
Allgemeinbeleuchtung. Beleuchtungs-
körper Opal-Triplex Glas, seidenmatt,
mundgeblasen. Armatur Metall weiß
pulverbeschichtet, dreifach Bajonett-
Drehverschluß.
Integriertes LED Platinen-System,
Konstantstromversorgung,
Modulleistung 13W, Systemleistung
16W, Leuchtenlichtstrom 1450lm,
Farbtemperatur 3000K, RA>80,,
Bemessungstemp. 25°C
selbstkühlend, Lebensdauer 50.000 Std,
L 80/B10, EEK: A+
Schutzklasse 1, Schutzart IP43/44
Durchmesser 320mm,
Notlicht 1-3 Std.

Datum: 27.07.2018