



Produktdatenblatt

Produktbeschreibung

Beleuchtungskörper

Opal-Triplex Glas, seidenmatt
mundgeblasen

Armatur

Metall weiß pulverbeschichtet,
werkzeuglose 3-polige Anschluß-
klemme 2,5mm², zwei Kabel-
einführungen für Durchgangs-
verdrahtung, Dreipunkt Bajonett
Verschluß für Glasbefestigung.

Anwendung

Wand-und Deckenleuchte für Allgemeinbeleuchtung.
Anwendungsbereiche sind z.B. öffentliche Gebäude,
Krankenhäuser, Alten-und Pflegeheime, Treppenhäuser.

LED Technik

Modulleistung	17W
Systemleistung	20W
Platinenlichtstrom	2850lm
Leuchtenlichtstrom	1990lm
Farbtemperatur	4000K
Farbwiedergabeindex	>80
Ausstrahlwinkel	120°
Bemessungstemp.	25°C
Umgebungstemp.	max. 40°C
Lebensdauer ta=25°C	50.000 Std L80/B10
Kühlung	selbstkühlend keine Kühlkörper erforderlich
Notlicht tauglich	Nein
Dali dimmbar	Nein

Spannung

AC	198 - 264 V
DC	nein

Abmessungen/ Gewicht

Durchmesser/ Breite	320 mm
Höhe	75 mm
Gewicht	ca. 2,5 Kg

Energieeffizienzklasse A+

technische Änderungen vorbehalten

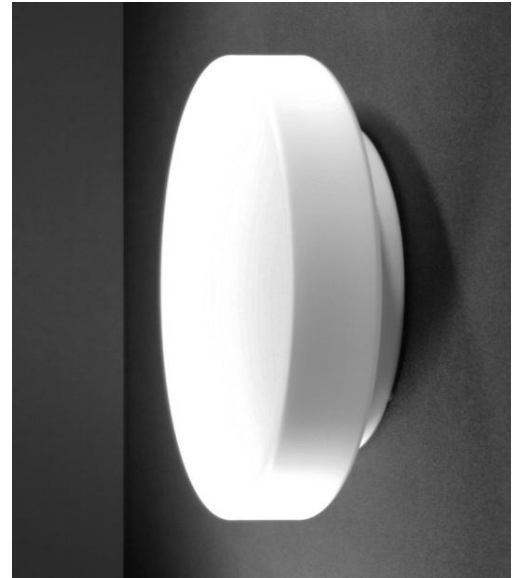
Artikelnummer

DL 13032.17.4

Serie **CORA**

Schutzart IP43/44

Schutzklasse 1



Ausschreibungstext

DL13032.17.4, CORA 320, Wand-und
Deckenleuchte für
Allgemeinbeleuchtung. Beleuchtungs-
körper Opal-Triplex Glas, seidenmatt,
mundgeblasen. Armatur Metall weiß
pulverbeschichtet, dreifach Bajonett-
Drehverschluß.
Integriertes LED Platinen-System,
Konstantstromversorgung,
Modulleistung 17W, Systemleistung
20W, Leuchtenlichtstrom 1990lm,
Farbtemperatur 4000K, RA>80,
Bemessungstemp. 25°C
selbstkühlend, Lebensdauer 50.000 Std, L
80/B10, EEK: A+
Schutzklasse 1, Schutzart IP43/44,
Durchmesser 320mm,

Datum: 27.07.2018